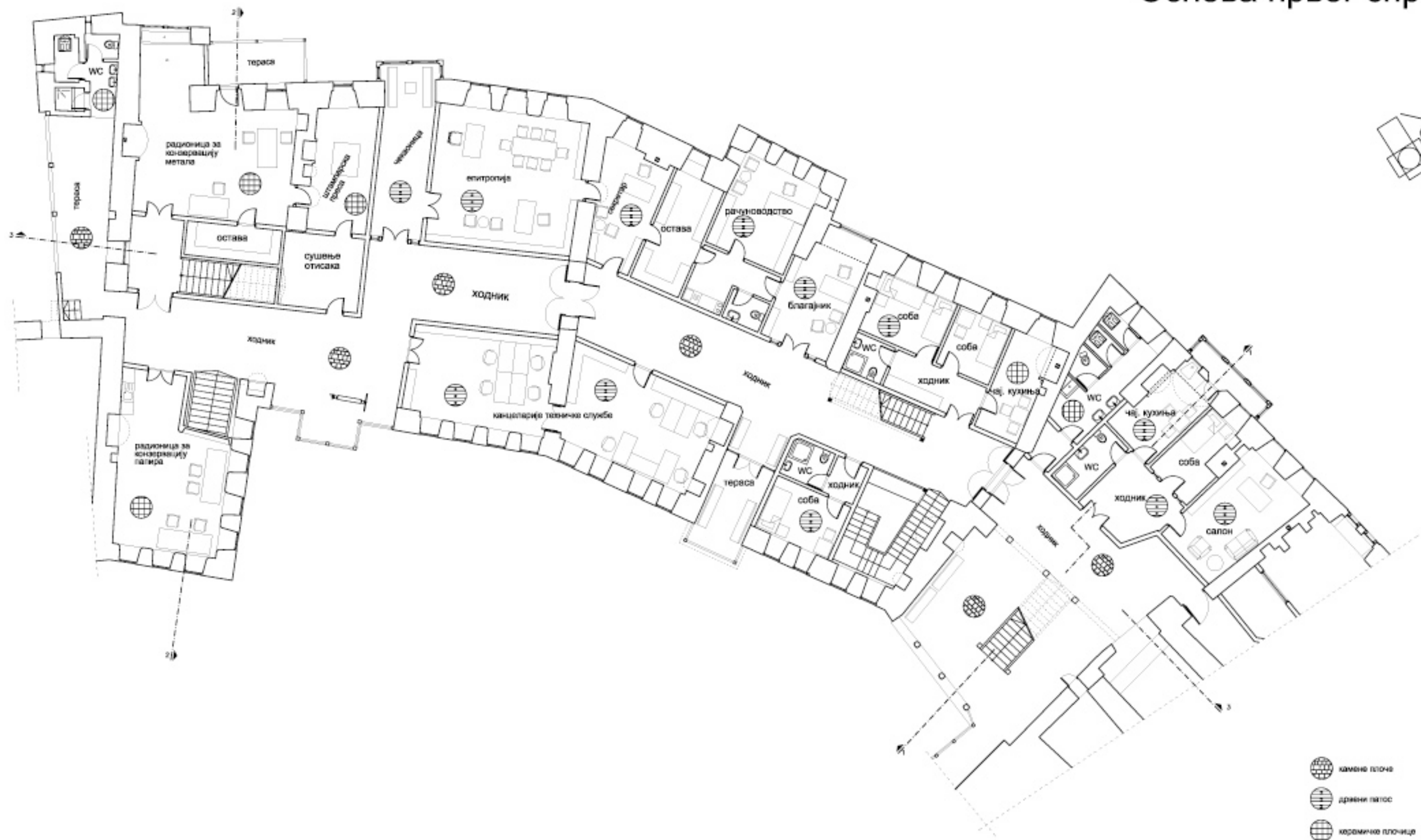


Основа првог спрата



-  камено плоче
-  дрвени паркет
-  керамичке плочице

СВЕТИ МАНАСТИР ХИЛАНДАР
 КОНАК ИЗ 1816-1821.
 ИДЕЈНИ АРХИТЕКТОНСКИ ПРОЈЕКАТ

Датум:	
Масштаб:	1:30